

Continucare Medical Center at Westchester



**8608 Bird Road
Miami, FL 33155**

**Phone: 305-551-3200
Fax: 305-222-1713**

Hours of Operation:
Our medical center is open

Monday through Friday from
8:30 am to 5:00 pm

Saturdays from 8:00 am to 1:00 pm

Our physicians are on call
24 hours a day, 7 days a week

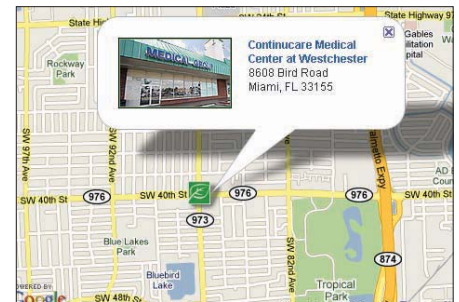


Zoraida De Armas
Administrator

Our Services

- 24/7 access to attending physicians
- Bilingual staff
- Blood pressure measurement
- Board certified and board eligible physicians
- Diabetes monitoring and teaching once a week
- Diagnostic testing (EKG / Ultrasound only)
- In-house ability to administer intravenous fluids and medications
- Nutrition assistance
- Preventive care
- Prompt visits with your primary care physicians
- Transportation
- Blood work
- X-rays
- Urine analysis
- Pap Smears
- Pacemaker check
- Nail/hair salon
- Activity center
- Massage therapy
- Self Dispensing Rx

Directions to Our Medical Center



From St. Road 826, (Palmetto Expressway) take Bird Road west exit and proceed west past SW 85th Avenue. The medical center is on the south (left) side after the Bird Road / SW 86th Avenue intersection

Our Physicians



Bahjat Ghanem, M.D.
8 years with Continucare
Languages Spoken: English, Spanish, & Arabic
Medical Specialty: Family Practice



Benjamin Kremer, M.D.
7 years with Continucare
Languages Spoken: English & Spanish
Medical Specialty: Internal Medicine



Jose A. Gonzalez-Pantaleon, M.D.
6 years with Continucare
Languages Spoken: English & Spanish
Medical Specialty: Internal Medicine

Centro médico de Continuicare en Westchester



**8608 Bird Road
Miami, FL 33155**

**Teléfono: 305-551-3200
Fax: 305-222-1713**

Horas de Operación:
Nuestras oficinas están abiertas

**Lunes a Viernes de
8:00 am a 5:00 pm
Sábados de 8:00 am a 1:00 pm**

**Nuestros médicos pueden
ser llamados
24 horas al día, 7 días a la semana**

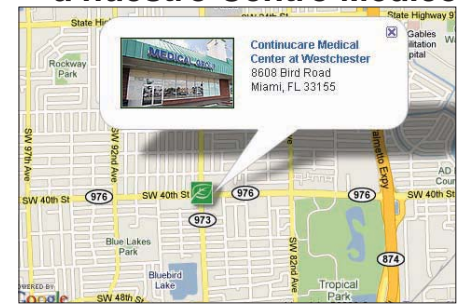


Zoraida De Armas
Administradora

Características Especiales

- Acceso por vía telefónica 24/7 con los médicos de turno
- Empleados bilingües
- Toma de presión sanguínea
- Médicos certificados o elegibles a la certificación de la Junta Médica
- Supervisión de diabetes y clases una vez a la semana
- Pruebas de detección (solamente electrocardiograma/ultrasonido)
- Capacidad de administrar flujos intravenosos y medicamentos
- Asistencia de nutrición
- Cuidado preventivo
- Consultas con su médico primario, sin largas esperas
- Transporte
- Análisis de sangre
- Rayos-X
- Análisis de orina
- Pruebas PAP
- Prueba de marcapasos
- Salón de belleza/manicuristas
- Centro de actividades
- Terapia de masaje
- Dispensario de farmacia

Instrucciones para llegar a nuestro Centro Médico



Tomar la autopista 826, (Palmetto Expressway), salir en Bird Road, rumbo oeste y seguir en camino oeste hasta pasar la Avenida 85. El Centro Médico está ubicado en el lado sur (izquierdo) de intersección de Bird Road y la Avenida SW 86.

Nuestros médicos



Bahjat Ghanem, M.D.
8 años con Continuicare
Idiomas: Inglés, español, y árabe
Especialidad médica: Medicina de Familia



Benjamin Kremer, M.D.
7 años con Continuicare
Idiomas: Inglés y español
Especialidad médica: Medicina Interna



Jose A. Gonzalez-Pantaleon, M.D.
6 años con Continuicare
Idiomas: Inglés y español
Especialidad médica: Medicina Interna